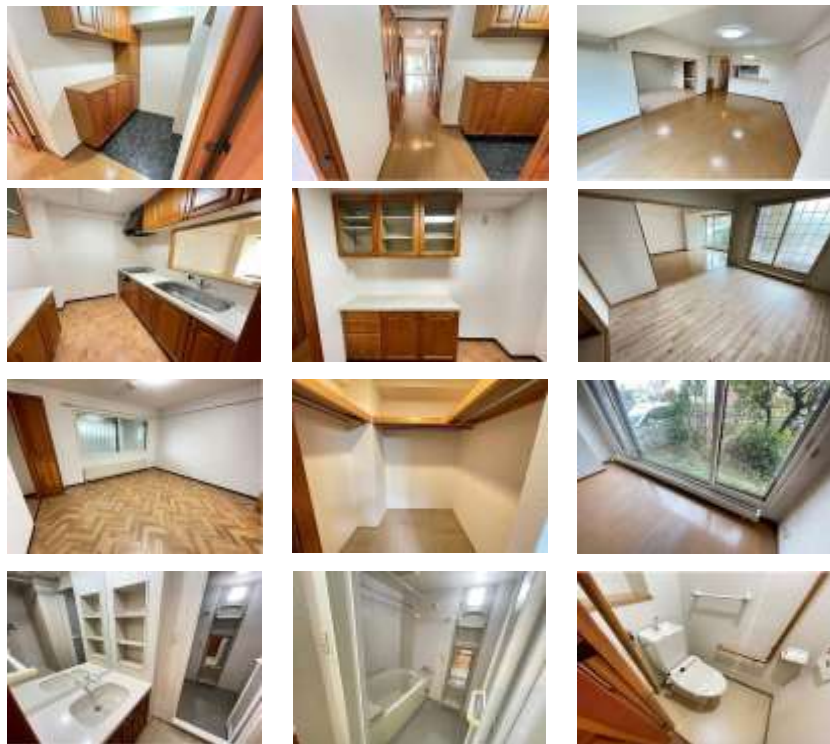


リブウェル大通 102号室 駅近・庭付



※現況と間取図に相違がある場合は現況を優先いたします。



種類	リブウェル大通(中古MS)			
駅	JR根室本線 帯広駅			
間取	2LDK			
価格	1,890 (税込) 万円			
所在地	帯広市西1条南14丁目14番地			
交通	JR根室本線「帯広駅」徒歩約5分 約400m			
建物	名称	リブウェル大通		
	構造	鉄筋コンクリート造陸屋根11階建		
	築年	平成11年(1999年)2月		
	所在階	11階建/1階部分/総戸数84戸		
	専有部分	102号室/居宅/中部屋/南向バルコニー		
	面積	(公簿)	70.84 m ²	21.43 坪
		(壁芯)	74.49 m ²	22.53 坪
		バルコニー(壁芯)	4.28 m ²	主要採光面 南
	管理費	¥7,020	修繕積立金	¥16,440
	駐車場 使用料	¥6,500	駐車空	有※要確認
	専用庭	¥290	メンテナンス 負担	¥2,860
	各戸水道料	※変動費		
熱基本料	¥3,384	熱使用料	※変動費	
合計	管理費等月額合計(駐車・変動費無): ¥33,110			
備考	新築事業主・売主:(株)しんたくダイワハウス			
施工会社	(株)中山組	管理会社	大和ライフネクスト(株)	
管理組合	リブウェル大通管理組合	管理形態	全部委託管理	
固定税	参考年税額相当額約: 94,300円			
引渡	現況	入居中		
	引渡	相談※契約締結後引渡し猶予期間1ヶ月～		
制限	都市計画	都市計画区域内・市街化区域・22条地域		
	用途地域	商業地域		
	建ぺい率	80%	高度地区	-
	容積率	400%	計画道路	-
学区	小学校	光南小	中学校	翔陽中
	備考	●都市計画: 帯広市駐車場整備地区/地区計画: 帯広都心部地区 ●水道(メーター検針)/給湯: 石油ボイラー(メーター検針)/暖房: 石油ボイラー・温水暖房パネルヒーター/電気(メーター検針)●用途制限有・居住用●管理規約有/リフォーム施工可/フローリング可/ペット飼育不可/ピアノ使用可/住宅宿泊事業禁止/●共用部分: 集合郵便受/宅配ボックス/駐車場84台・客用1台/CATV引込有/自転車置場84台/トランクルーム全戸分/タイヤ置場全戸分/エレベーター4基設備(6人乗り)/非常用警報装置/オートロックシステム・インターフォン●管理費変更予定: 2021年4月より4年間毎年(10円/m値上)		



七福不動産設計事務所

〒080-0028
帯広市西18条南5丁目14番地6

【TEL】0155-66-6666

【fax】0155-66-6001 【mail】729@729729.net 【URL】http://www.729729.net

◆北海道宅地建物取引業協会会員 ◆全国宅地建物取引業保証協会会員 ◆北海道知事免許 十勝(4)第653号

取引態様	媒介
仲介手数料	¥689,700



